



第二東洋ビル

Daini Toyo Bld.

Kyodo Shisetsu

## 募集概要

Kyodo Shisetsu

募集区画		面積 (坪)	入居可能 予定時期	用途	賃料 (月額・円/坪)	共益金 (月額・円/坪)	敷金
	号室						
3	3B	46.40	即日	事務所	応相談	応相談	応相談
4	4A	20.50	2021/9/1	事務所	応相談	応相談	応相談

※ 消費税は別途となります。

※ 契約区分：定期借家契約(期間応相談)

### 3B号室



事務室内

4A 号室



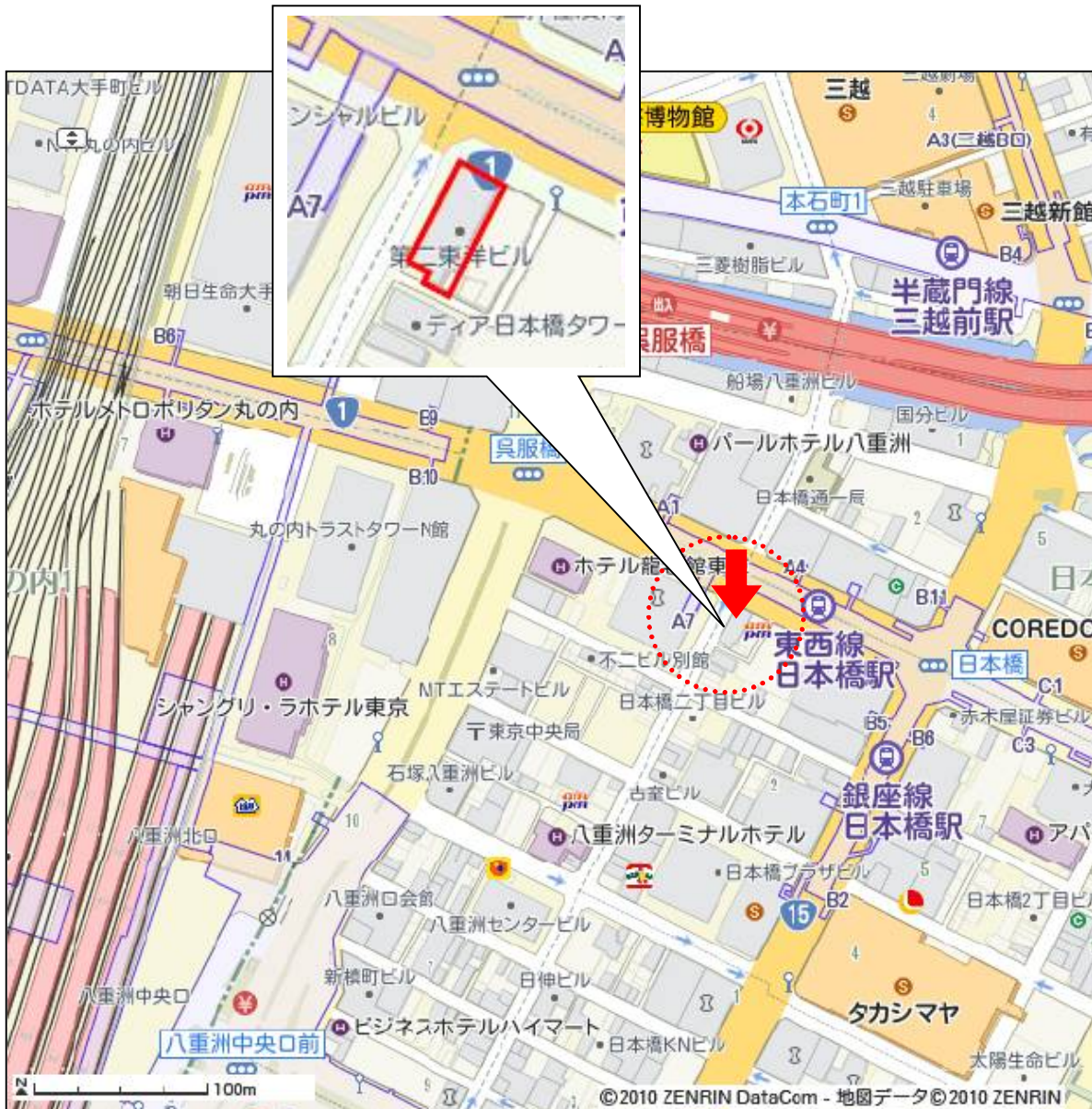
事務室内



## 建物概要

Kyodo Shisetsu

建物名称	第二東洋ビル
所在地	東京都中央区日本橋2-1-21
最寄駅	東京メトロ銀座線・東西線「日本橋駅」徒歩1分 JR各線／丸ノ内線「東京駅」徒歩5分
構造	鉄骨鉄筋コンクリート造
規模	地下1階 地上9階
延床面積	2,310.40 m <sup>2</sup> (698.90 坪)
竣工年月	1972年6月 (1996年5月改修)



## 設備概要

Kyodo Shisetsu

貸室仕上	床 : タイルカーペット敷
エレベーター	1基
床荷重	300 kg/m <sup>2</sup>
空調設備	個別空調
光ケーブル引き込み	導入済み(MDF まで)

## 運営管理

Kyodo Shisetsu

### 入退館時間について

	平日	土	日祝	備考
正面玄関	6:00~22:00	6:00~18:00	閉鎖	セキュリティカードにて 24h 入退館可能

### 空調運転時間について

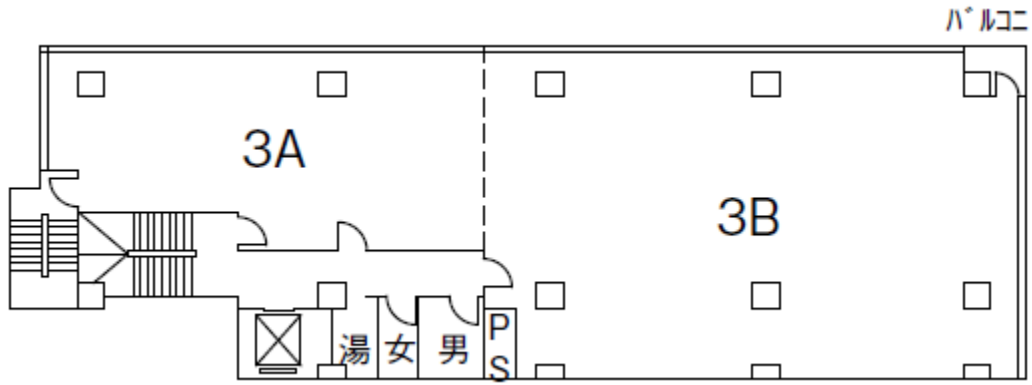
	平日	土日祝	備考
基準運転時間	24h 可能	24h 可能	個別空調

※空調運転に要する費用は電気料金として別途ご請求させていただきます。

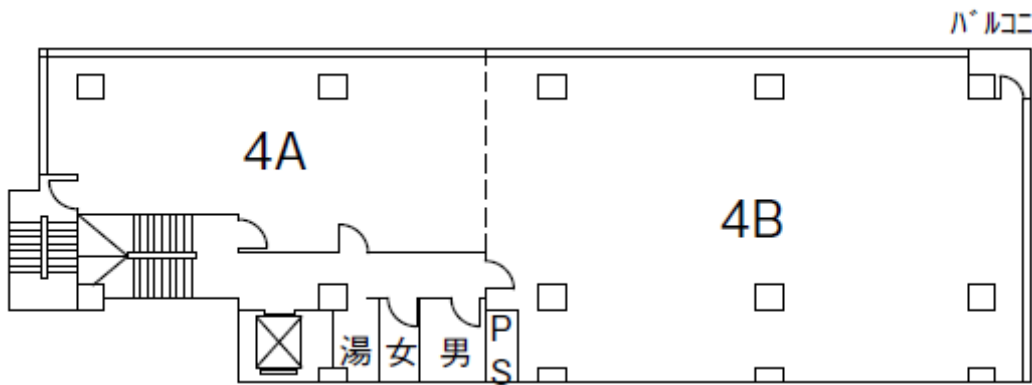
### セキュリティについて

平日・夜間・ 休日	機械警備(セキュリティカードにて 24h 入退館が可能です。) 24h遠隔監視 非常時には警備員が出動します。
--------------	--

3F



4F



..... ★ お問い合わせ先 ★ .....

共同施設株式会社 プロパティマネジメント部

Tel : 03-3242-4512 Fax : 03-3270-6553