



**BITO AKIBA PLAZA**

**Kyodo Shisetsu**

## 募集概要

募集区画		入居可能 予定時期	用 途	賃 料 (月額・円/坪)	敷 金	契約形態
階数	面積(坪)					
7	83.40	即日	店舗(飲食)	応相談	応相談	定期借家

※ 上記賃料は管理共益費を含んだ金額です。また消費税は別途となります。

※ 引渡状態:スケルトン

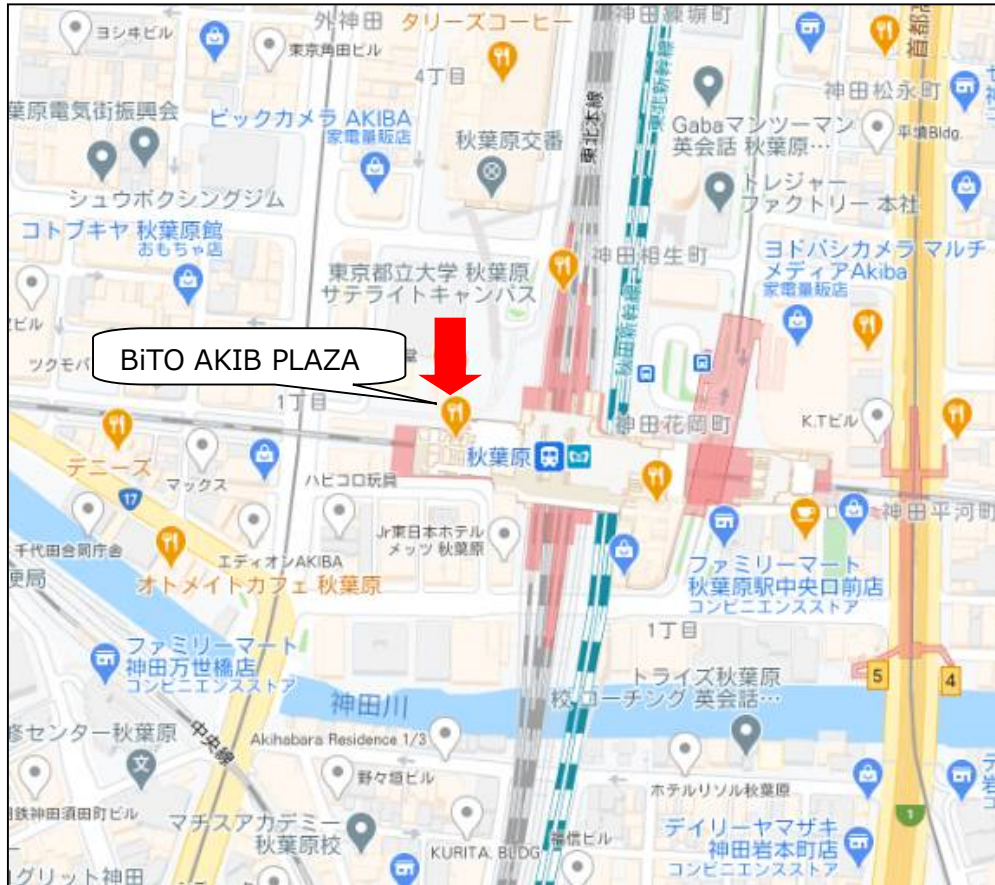
## 設備概要

エレベーター	2基(15人乗り、105m/分) 1基(11人乗り、105m/分)
天井高	階高: 4,100 mm、想定天井: 2,950 mm(一部 2,700 mm)
営業時間	月～日曜日 6:30～24:00

## 建物概要

建物名称	BiTO AKIBA PLAZA
所在地	千代田区外神田 1-18-18
最寄駅	JR総武線「秋葉原駅」より徒歩約 3 分
構造	鉄骨造
規模	地下 1 階、地上 9 階
延床面積	3,201.22 m <sup>2</sup>
竣工年月	2005 年 3 月
設計	株式会社 山下設計
施工	株式会社 熊谷組

# 地図



## スケルトン渡し参考写真

---



全景①(南西側)



全景①(南東側)

## スケルトン渡し参考写真

---



全景①(北東側)



全景①(北西側)

## スケルトン渡し参考写真

---



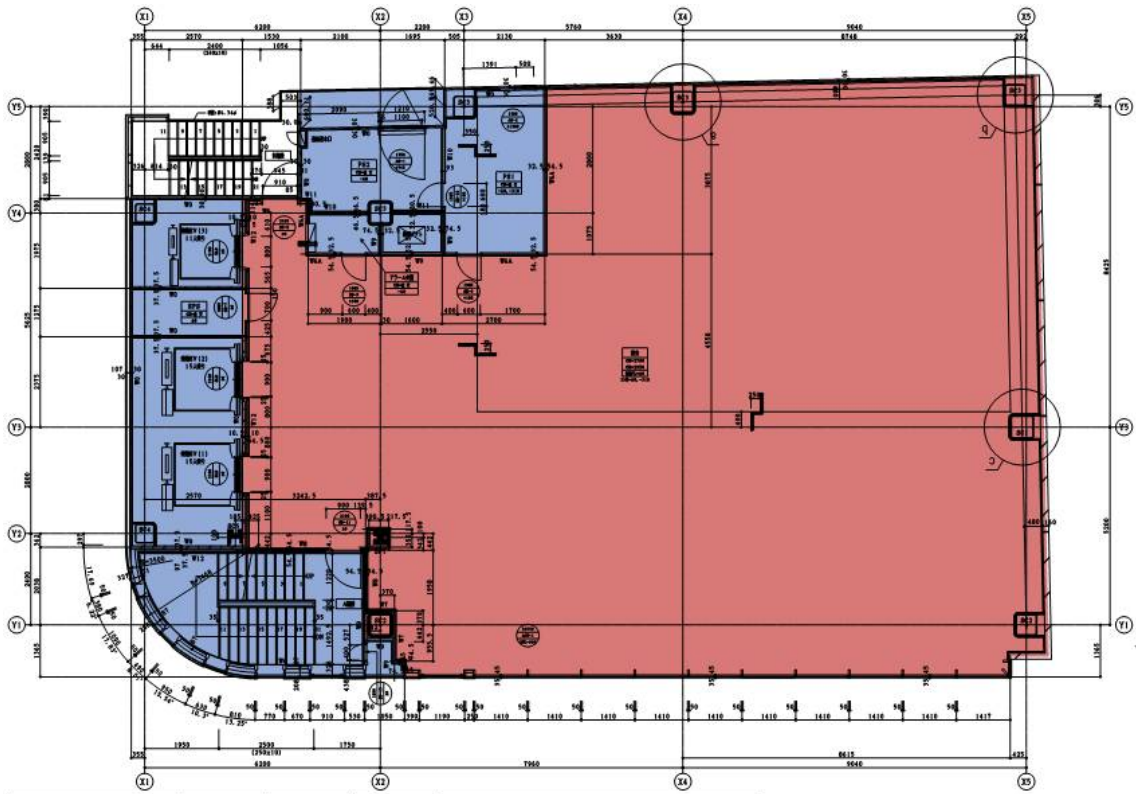
客室エレベーター前



下がり床部分

# 平面図

## 7階



★ お問い合わせ先 ★

共同施設株式会社  
プロパティマネジメント部  
Tel 03-3242-4512  
Fax 03-3270-6553