



八丁堀千島ビル

(旧ビル名称：八重洲第三長岡ビル)

Hatchobori Chishima Bld.

Kyodo Shisetsu

募集概要

Kyodo Shisetsu

募集区画		入居可能 予定時期	用途	賃料 (月額・円/坪)	敷金
階	面積(坪)				
1	44.00 (<small>グロス面積</small>)	2021/11/1	事務室 or 店舗	応相談	応相談
2	54.97 (<small>グロス面積</small>)	2022/4/1	事務室	応相談	応相談
3	51.56 (<small>グロス面積</small>)	即日	事務室	応相談	応相談

※上記賃料は共益費を含んだ金額です。消費税は別途となります。

※1F

- ・別途電気基本料金 32,990 円(消費税別途)・水道料金
- ・廃棄物収集運搬処理費 4,644 円(消費税別途)有り
- ・店舗は飲食不可

※2F

- ・別途電気基本料金 69,626 円(消費税別途)・水道料金
- ・廃棄物収集運搬処理費 6,343 円(消費税別途)有り

※3F

- ・別途電気基本料金 66,613 円(消費税別途)・水道料金
- ・廃棄物収集運搬処理費 6,068 円(消費税別途)有り
- ・トイレ・給湯室リニューアル済

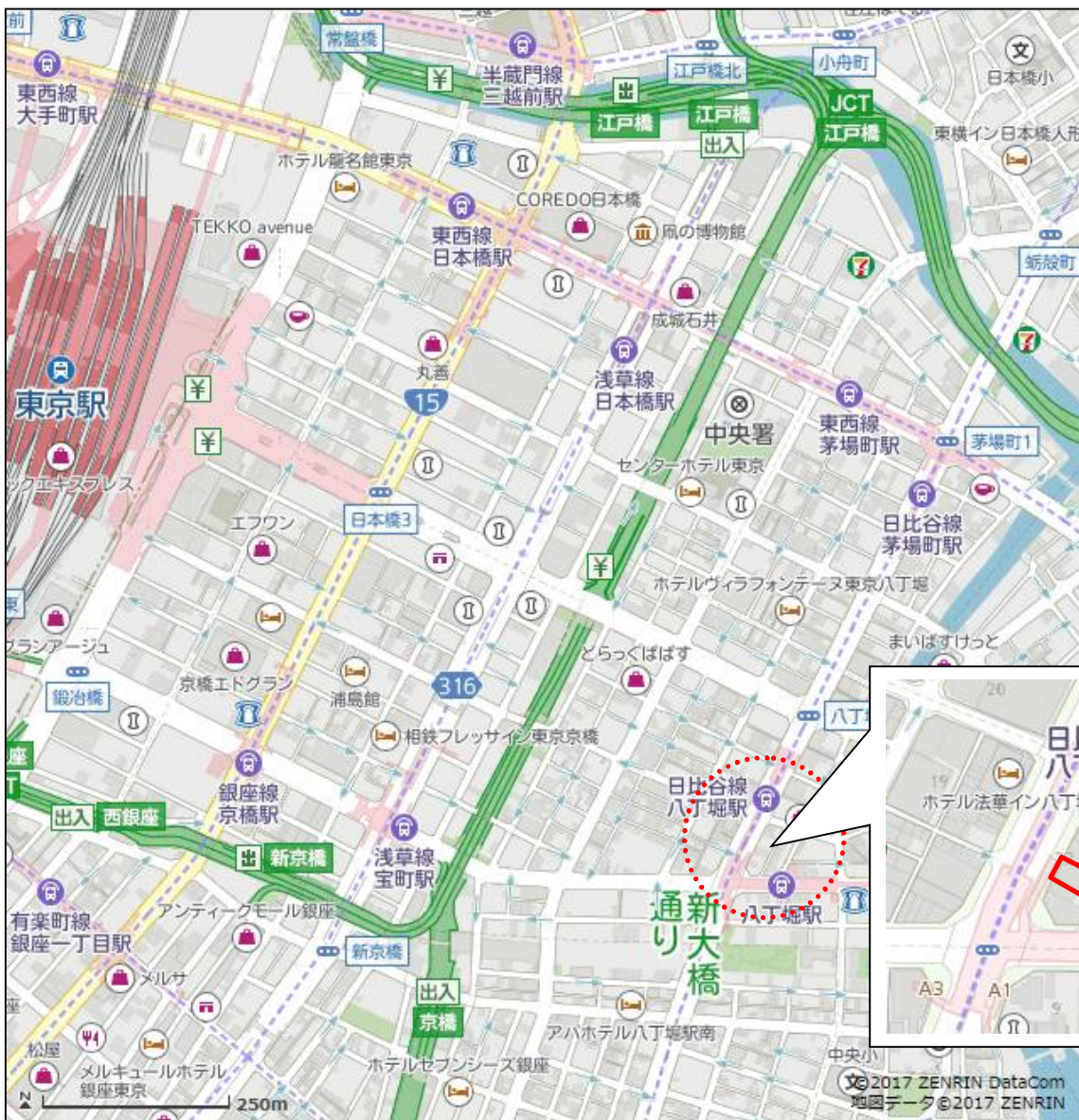
※室内清掃費(テナント直接契約)

※償却・更新料なし

建物概要

Kyodo Shisetsu

建物名称	八丁堀千島ビル（旧ビル名称：八重洲第三長岡ビル）
所在地	東京都中央区八丁堀3-22-11
最寄駅	東京メトロ日比谷線「八丁堀駅」徒歩1分 東京メトロ東西線「茅場町駅」徒歩6分
構造	鉄骨鉄筋コンクリート造
規模	地上10階
延床面積	1,803.22 m ² (545.47 坪)
竣工年月	1989年11月



設備概要

Kyodo Shisetsu

貸室仕上	床 : タイルカーペット敷
エレベーター	2基(9人乗、90m/min)
床荷重	300 kg/m ²
空調設備	空冷ヒートポンプ式天井埋込型
光ケーブル引き込み	導入済み(要打合せ)

運営管理

Kyodo Shisetsu

入退館時間について

	月～金	土	日祝	備考
正面扉	7:00～20:00	7:00～15:00	閉鎖	入退館時間外は セキュリティカードにて 通用口より入退館可能
通用口	7:00～20:00	7:00～15:00	閉鎖	

空調運転時間について

	平日	土日祝	備考
基準運転時間	24h 可能	24h 可能	

※空調運転に要する費用は電気料金として別途ご請求させていただきます。

セキュリティについて

平日・夜間・ 休日	機械警備(セキュリティカードにて24h入退館が可能です。) 24h遠隔監視 非常時には警備員が出動します。
--------------	--



エントランスホール



エレベーターホール





室内写真



共用部 改修写真 (3F) Kyodo Shisetsu

給湯室



男性トイレ



女性トイレ
洗面台

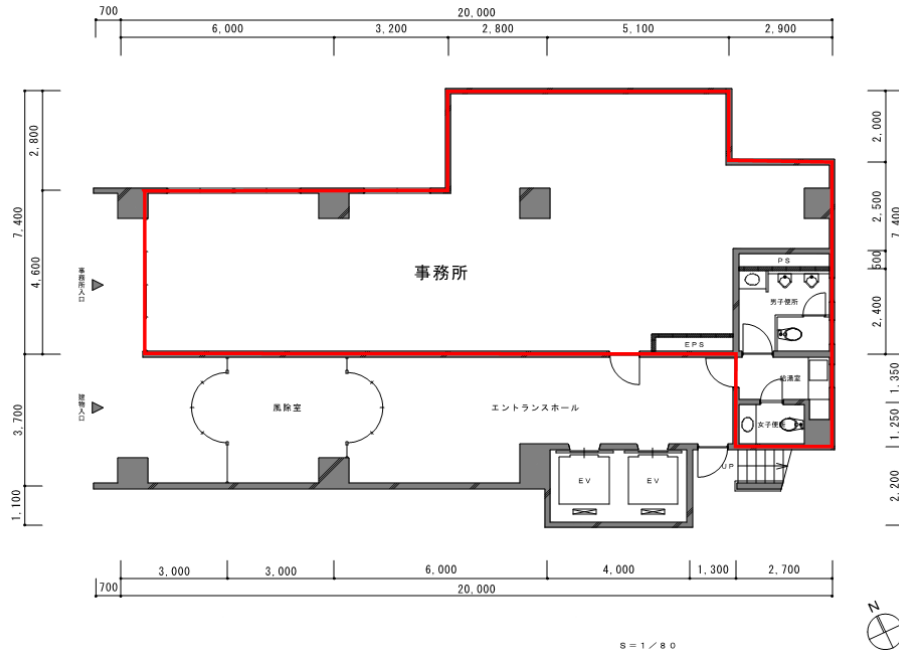


女性トイレ洗面

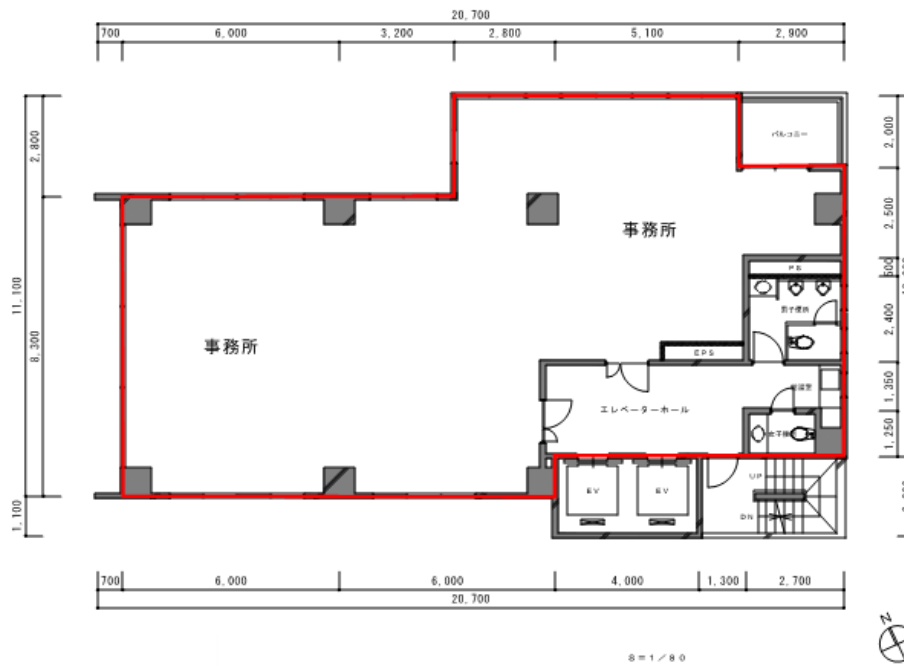
平面図

Kyodo Shisetsu

1F 平面図



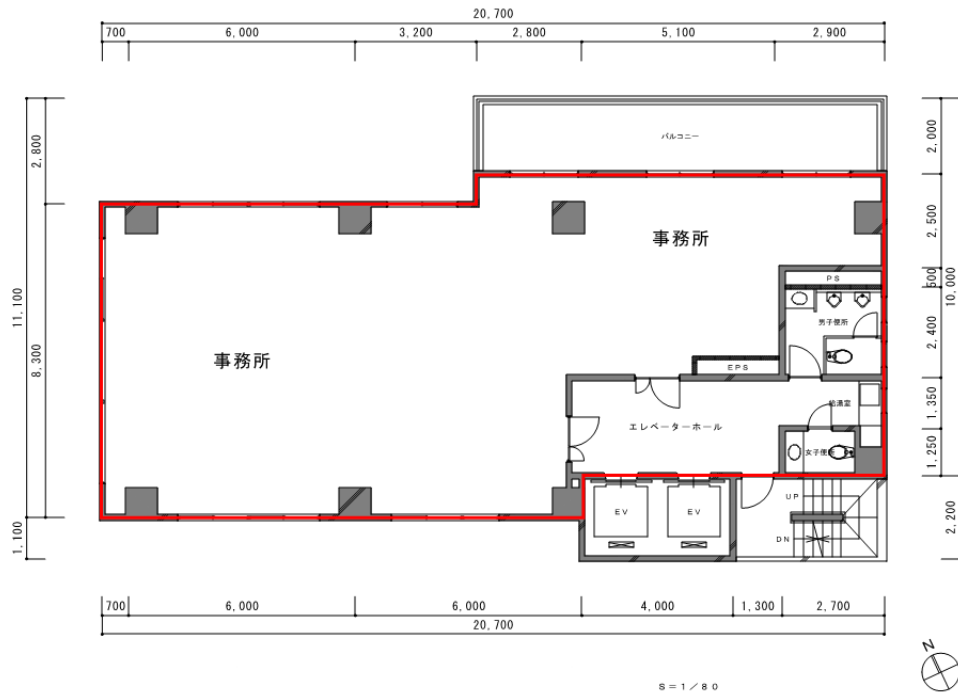
2F 平面図



平面図

Kyodo Shisetsu

3F 平面図



..... ★ お問い合わせ先 ★

共同施設株式会社 プロパティマネジメント部
Tel : 03-3242-4512 Fax : 03-3270-6553