

貸事務所 山武落合ビル



【募集条件】

*** 諸条件についてはご相談下さい ***

階数	賃貸面積	敷金	賃料(税別)	管理費(税別)	償却	更新料	駐車場	入居時期	契約期間
					礼金				
5階 (東側)	12.00坪(グロス)	4ヶ月	120,000円	10,000円	解約時1ヶ月	無し	無し	即日	3年
					1ヶ月				

※要保証会社加入

*** 立地良好 ***

迅速なフットワーク

東西線落合駅から徒歩1分

*** 眺望良好 * 明るいオフィス ***



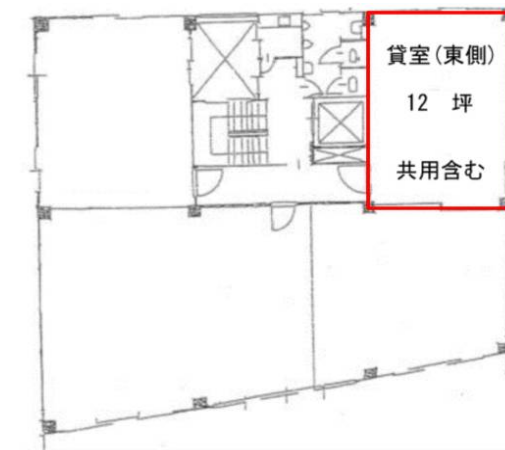
【交通】

- 東京メトロ東西線【落合駅】徒歩1分
- JR線【東中野駅】徒歩7分
- 都営地下鉄大江戸線【東中野駅】徒歩7分

【物件概要・設備】

- 所在地 / 東京都新宿区上落合2-29-1
- 構造規模 / RC造 7階建
- 用途地域 / 近隣商業地域
- 環境 / 商住地
- 接道状況 / 南向き・早稲田通りに接する
- 設備 / エアコン・ガス給湯器・共用キッチン・エレベーター

【平面図】



共同施設株式会社

東京都知事免許(3)第85028号
<http://www.kyodo-bl.co.jp/>

〒103-0022 東京都中央区日本橋室町1-9-12

【TEL】03-3242-4512
 プロパティマネジメント部 担当: 堀田

貸事務所 山武落合ビル



【募集条件】

*** 諸条件についてはご相談下さい ***

階数	賃貸面積	敷金	賃料(税別)	管理費(税別)	償却	更新料	駐車場	入居時期	契約期間
					礼金				
7階 (南側)	22.00坪(グロス)	5ヶ月	242,000円	22,000円	解約時1ヶ月	無し	無し	即日	3年
					1ヶ月				
7階 (西側)	12.00坪(グロス)	5ヶ月	120,000円	10,000円	解約時1ヶ月	無し	無し	即日	3年
					1ヶ月				

※ 契約期間3年
※ 要保証会社加入

*** 立地良好 ***
迅速なフットワーク

東西線落合駅から徒歩1分
*** 眺望良好 * 明るいオフィス ***

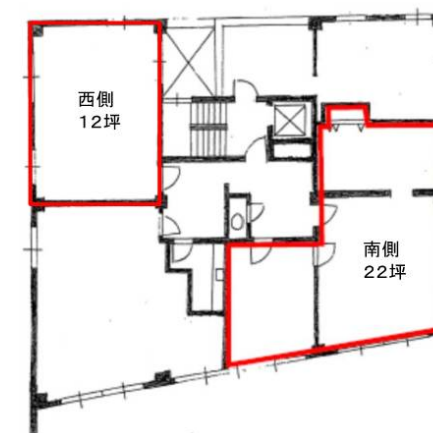
【交通】

- 東京メトロ東西線【落合駅】徒歩1分
- JR線【東中野駅】徒歩7分
- 都営地下鉄大江戸線【東中野駅】徒歩7分

【物件概要・設備】

- 所在地 / 東京都新宿区上落合2-29-1
- 構造規模 / RC造 7階建
- 用途地域 / 近隣商業地域
- 環境 / 商住地
- 接道状況 / 南向き・早稲田通りに接する
- 設備 / エアコン・共用キッチン・エレベーター

【平面図】



共同施設株式会社

東京都知事免許(3)第85028号
<http://www.kyodo-bl.co.jp/>

〒103-0022 東京都中央区日本橋室町1-9-12

【TEL】03-3242-4512
プロパティマネジメント部 担当:堀田