



キューアス八丁堀 第2ビル

Yaesu Fifth Nagaoka Bld.

Kyodo Shisetsu

募集概要

Kyodo Shisetsu

募集区画		入居可能 予定時期	用途	賃料 (月額・円/坪)	敷金
階	面積(坪)				
1	約 53.57 (グロス面積)	即日	事務室	応相談	応相談

※消費税は別途となります。

※共益費込

※更新料あり

※電気基本料 月額 31,468 円(税別)

※廃棄物処理費 月額 7,500 円(税別)

※別途水道分担金あり

※トイレ・給湯室改修済み



1F エントランス



1F エントランス



1F エレベーターホール



1F メールボックス



フロア入口



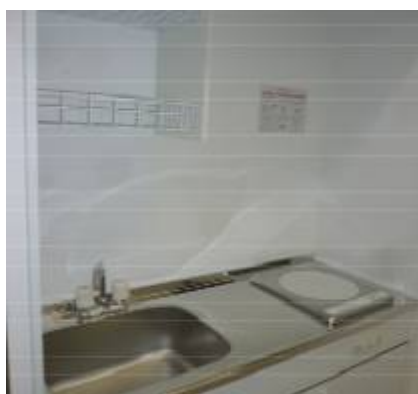
1F 室内



女子トイレ洗面所



男子トイレ

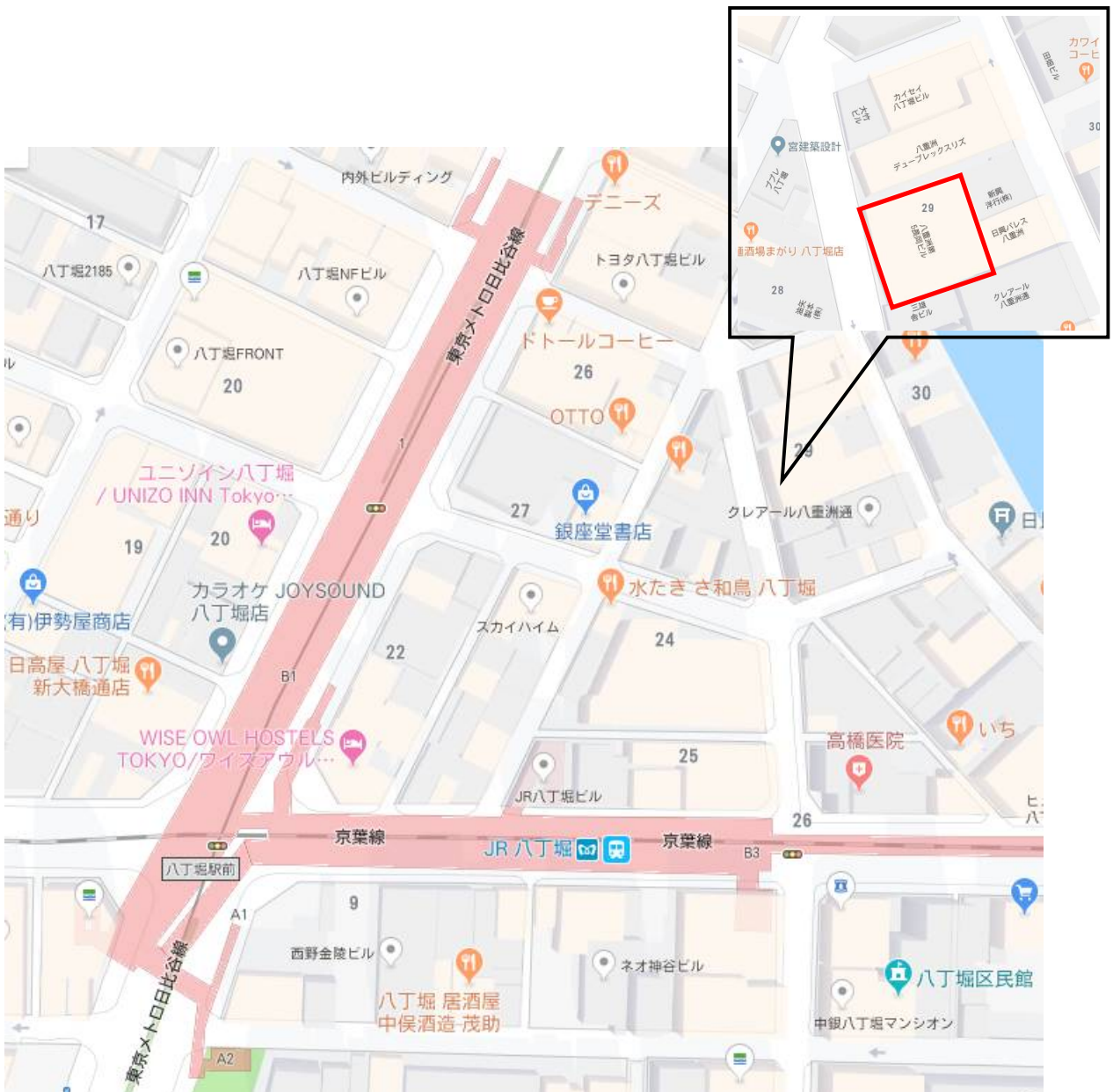


給湯室

建物概要

Kyodo Shisetsu

建物名称	キューアス八丁堀 第2ビル (旧八重洲第五長岡ビル)
所在地	東京都中央区八丁堀 2-29-11
最寄駅	JR 京葉線「八丁堀駅」 徒歩3分 東京メトロ日比谷線「八丁堀駅」 徒歩3分
構造	鉄骨鉄筋コンクリート造
規模	地上8階
延床面積	1,737.96 m ²
竣工年月	1989年10月



設備概要

Kyodo Shisetsu

貸室仕上	床 : タイルカーペット敷
エレベーター	2基(9人乗、90m/min)
床荷重	300 kg/m ²
空調設備	天井埋込型エアコン
光ケーブル引き込み	導入済み(要打合せ)

運営管理

Kyodo Shisetsu

入退館時間について

	月～金	土	日祝	備考
正面シャッター	7:00～20:00	7:00～18:00	閉鎖	入退館時間外は セキュリティカードにて 通用口より入退館可能
通用口	7:00～20:00	7:00～18:00	閉鎖	

空調運転時間について

	平日	土日祝	備考
基準運転時間	24h可能	24h可能	

※空調運転に要する費用は電気料金として別途ご請求させていただきます。

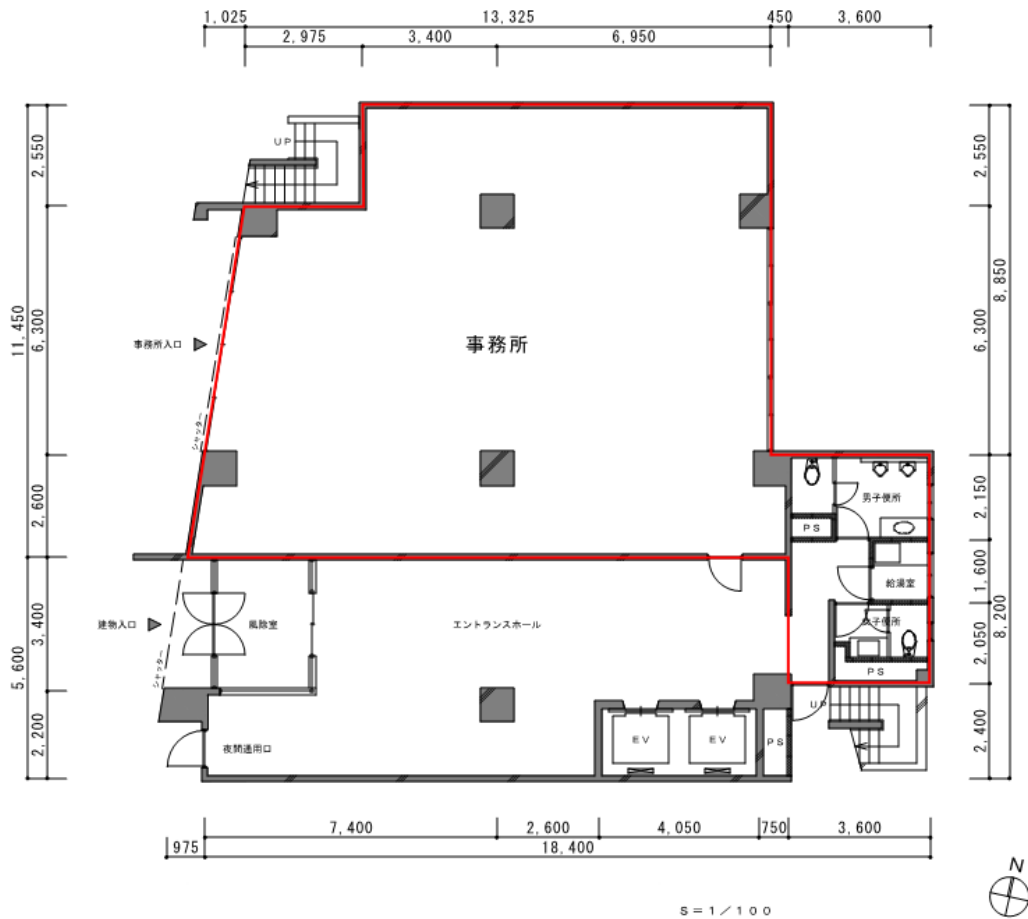
セキュリティについて

平日・夜間・休日	機械警備(セキュリティカードにて24h入退館が可能です。) 24h遠隔監視 非常時には警備員が出動します。
----------	--

平面図

Kyodo Shisetsu

1階平面図



..... ★ お問い合わせ先 ★

共同施設株式会社 プロパティマネジメント部
Tel : 03-3242-4512 Fax : 03-3270-6553