



**246 青山ビル**

**246 Aoyama**

**Kyodo Shisetsu**

## 募集概要

| 募集区画 |       | 入居可能<br>予定時期 | 用途  | 賃料<br>(月額・円/<br>坪) | 敷金  | 契約形態 |
|------|-------|--------------|-----|--------------------|-----|------|
| 階    | 面積(坪) |              |     |                    |     |      |
| 2    | 32.67 | 2022/3/1     | 事務所 | 応相談                | 応相談 | 普通   |
| 5    | 32.67 | 即日           | 事務所 | 応相談                | 応相談 | 普通   |

※償却有り(前償却1ヶ月)

※賃料相談可。フリーレント相談可。

★ お問い合わせ先 ★

共同施設株式会社 プロパティマネジメント部  
Tel 03-3242-4512 / Fax 03-3270-6553



【1階 エントランス】



【5階 事務所内】



【トイレ】



【ミニキッチン】



## 建物概要

|       |  |
|-------|--|
| 建物名称  | 246 青山ビル   |
| 所在地   | 東京都港区北青山 1-4-6                                       |
| 最寄駅   | 東京メトロ 銀座線・半蔵門線「青山一丁目」駅 徒歩 2分<br>都営大江戸線「青山一丁目」駅 徒歩 2分 |
| 構造    | 鉄骨造 一部鉄骨鉄筋コンクリート造                                    |
| 規模    | 地上 10階 地下 1階   |
| 延床面積  | 1,133.56 m <sup>2</sup> (342.90 坪)                   |
| 竣工年月  | 1991 年 12 月  |
| 設計・施工 | 三菱商事株式会社一級建築士事務所井上尚夫総合計画事務所<br>株式会社間組東京支店            |



## 設備概要

|        |  |
|--------|--|
| 貸室仕上   | 床 : タイルカーペット敷(OA フロア 50 mm)<br>壁 : クロス仕上<br>天井 : 岩綿吸音板貼・システム天井 |
| エレベーター | 1 基(9 人乗り、105m/分) ※9 階まで                                       |
| 天井高    | 基準階 2,500 mm   |
| 空調設備   | 各階個別空調   |
| 光ケーブル  | 導入済み(要打合せ)   |

## 運営管理

### 入退館時間について

|      | 平日                        | 土日祝 | 備考 |
|------|---------------------------|-----|----|
| 正面玄関 | セキュリティカード鍵にて<br>24h 入退館可能 |     |    |

### 空調運転時間について

|        | 平日     | 土日祝 | 備考   |
|--------|--------|-----|------|
| 基準運転時間 | 24h 可能 |     | 個別空調 |

※空調運転に要する費用は電気料金として別途ご請求させていただきます。

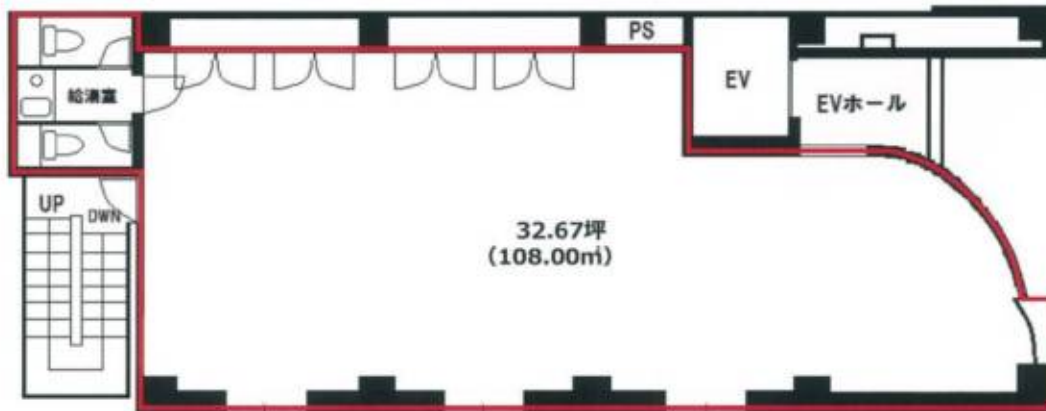
### セキュリティについて

|              |   |
|--------------|---|
| 平日・夜間・<br>休日 | 機械警備(セキュリティカードにて 24h 入退館が可能です。)<br>24h 遠隔監視 非常時には警備員が出動します。 |
|--------------|---|

# 平面図

---

【2・5階】



※ 図面と現況が異なる場合は現況を優先致します。