



伊達ビル

Date Bld.

Kyodo Shisetsu

## 募集概要

Kyodo Shisetsu

募集区画		入居可能 予定時期	用 途	賃 料 (月額・円/坪)	敷 金
階	面積(坪)				
2	13.64	2021/9/1	事務所	応相談	応相談

※上記賃料は共益費を含んだ金額です。消費税は別途となります。

## 建物概要

Kyodo Shisetsu

建物名称	伊達ビル
所在地	東京都世田谷区2-23-13
最寄駅	小田急小田原線「下北沢駅」徒歩1分 京王井の頭線「下北沢駅」徒歩1分
構造	鉄骨鉄筋コンクリート造
規模	地上5階
延床面積	505.53 m <sup>2</sup> (462.43 坪)
竣工年月	1991年11月



## 設備概要

Kyoto Shisetsu

貸室仕上	床 : タイルカーペット敷
エレベーター	1基(6人乗、60m/min)
床荷重	300 kg/m <sup>2</sup>
空調設備	天井埋込型エアコン
光ケーブル引き込み	導入済み(要打合せ)

## 運営管理

Kyoto Shisetsu

### 入退館時間について

	月～日(祝祭日含む)	備考
正面扉	7:30 ~ 22:00	

### 空調運転時間について

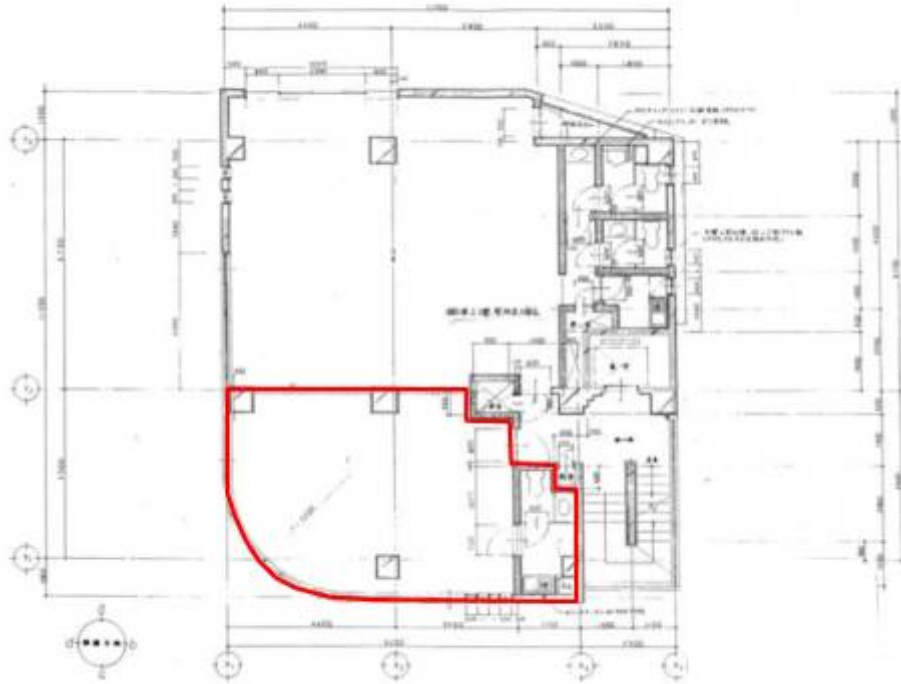
	平日	土日祝	備考
基準運転時間	24h可能	24h可能	

※空調運転に要する費用は電気料金として別途ご請求させていただきます。

### セキュリティについて

平日・夜間・休日	機械警備(セキュリティカードにて24h入退館が可能です。) 24h遠隔監視 非常時には警備員が出動します。
----------	---

2F 平面図



※現況優先

..... ★ お問い合わせ先 ★ .....

共同施設株式会社 プロパティマネジメント部  
Tel : 03-3242-4512 Fax : 03-3270-6553