



宝町千島ビル

Takaracho Chishima Bld.

Kyodo Shisetsu

募集概要

Kyodo Shisetsu

募集区画		入居可能 予定時期	用途	賃料 (月額・円/坪)	管理費 (月額・円/坪)	敷金
階	面積(坪)					
1	24.00	即日	事務室	応相談	応相談	応相談
10	19.67	即日	事務室	応相談	応相談	応相談

電気料金内訳

基本料金 … 東京電力から自家用電気工作物に受電し、受電設備容量によって算出された合計金額を各階の面積で按分したものを。

1階 月額 27,172 円

10階 月額 24,838 円

使用料金 … 各フロアで使用した電気の指針を積算電流計(メーター)で読み取る。

(25.50 円/kwh) ※7・8・9 月分は夏季料金となります。(28.05 円/kwh)

共用料金 … エレベーター・揚水ポンプ・1 階のエントランスホールの照明等共用部分の合計使用料金を各階の面積で按分したものを。

(25.50 円/kwh) ※7・8・9 月分は夏季料金となります。(28.05 円/kwh)

廃棄物収集運搬処理業務

廃棄物名 … 一般廃可燃ごみ及び一般不燃ごみ

処理料金 … 1階 5,478 円 10階 5,022 円 (消費税別途)

※毎月固定料金です。

作業仕様 … 原則として、可燃ごみは月曜日から金曜日までの毎日、不燃ごみは週 2 回の収集となります。但し、引越し等で出た特別な整理ゴミ(粗大ゴミを含む)及び年末の大掃除等、多量のゴミの処理は、別途処理によるご請求となります。

回収内容 … 可燃ごみ 紙屑・茶殻・タバコ吸殻等

不燃ごみ 空き缶・空き瓶・弁当容器等廃プラスチック等

※消費税は別途となります。

※別途水道料負担有り。

※別途要共用部清掃(トイレ・給湯室)

建物概要

Kyodo Shisetsu

建物名称	宝町千島ビル
所在地	東京都中央区八丁堀 3-9-8
最寄駅	東京メトロ日比谷線「八丁堀駅」徒歩3分 都営浅草線「宝町駅」徒歩3分
構造	鉄骨鉄筋コンクリート造
規模	地上10階 塔屋1階
延床面積	1,212.89 m ² (366.89 坪)
竣工年月	1992年11月



設備概要

Kyodo Shisetsu

貸室仕上	床 : OA (50mm) タイルカーペット敷
エレベーター	1基(11人乗、105m/min)
空調設備	天井埋込型エアコン
光ケーブル引き込み	導入済み(要打合せ)

運営管理

Kyodo Shisetsu

入退館時間について

	月～金	土	日祝	備考
正面扉	7:30～20:00	7:30～15:00	閉鎖	入退館時間外は セキュリティカードにて 入退館可能

空調運転時間について

	平日	土日祝	備考
基準運転時間	24h可能	24h可能	

※空調運転に要する費用は電気料金として別途ご請求させていただきます。

セキュリティについて

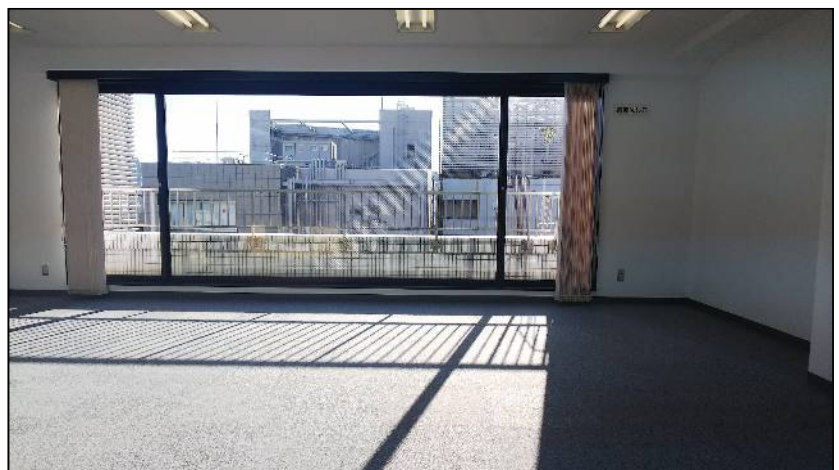
平日・夜間・ 休日	機械警備(セキュリティカードにて24h入退館が可能です。) 24h遠隔監視 非常時には警備員が出動します。
--------------	--



左：エントランス 右：EVホール



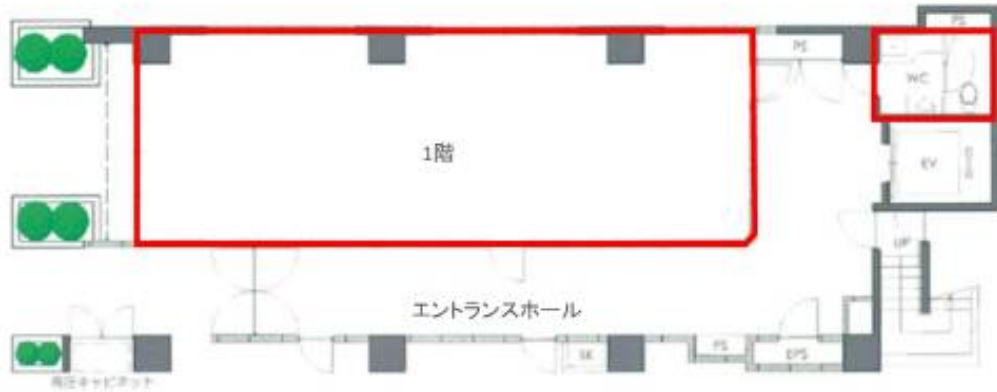
10階 専用室内



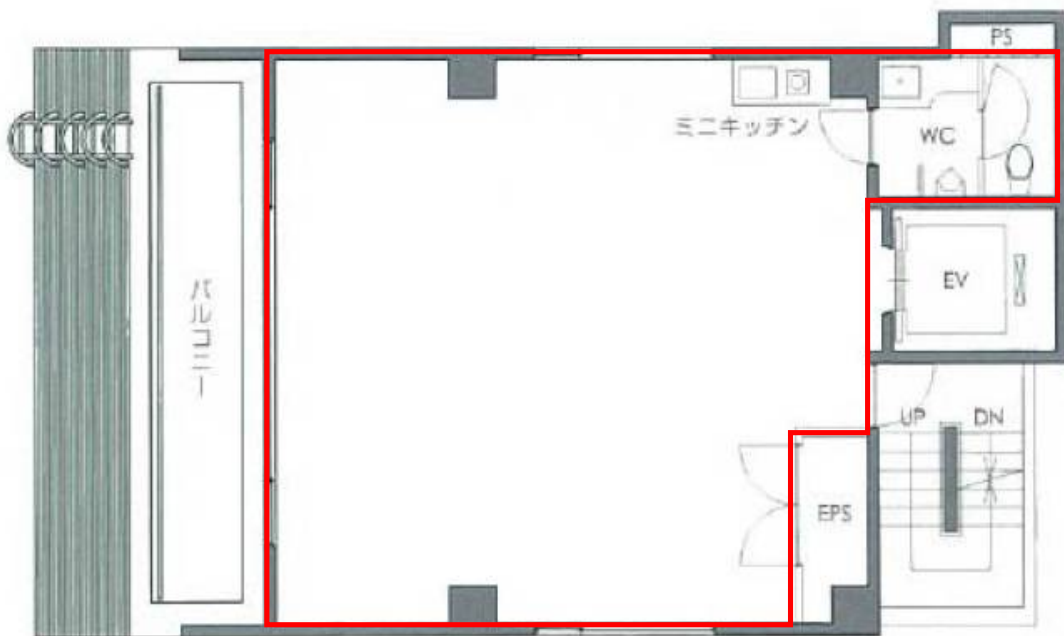
平面図

Kyodo Shisetsu

1階



10階



..... ★ お問い合わせ先 ★

共同施設株式会社 プロパティマネジメント部
Tel : 03-3242-4512 Fax : 03-3270-6553